



**L'ACCÉLÉRATEUR DE
RENFORCEMENT DES
SYSTÈMES DE SANTÉ**

Améliorer les liens entre la Redevabilité Sociale et le Changement de Comportement Social :

Résultats et points de discussion sur la collecte de
données pour la Guinée

Juin 2022



Les logistiques et conseils technologiques

- Renommez votre profil pour que vos noms/prénoms soient affichés
- Fermez votre micro quand vous ne parlez pas pour empêcher la transmission de bruits de fond.
- Pour économiser la bande passante, nous n'utiliserons pas la vidéo mais vous êtes encouragés à avoir la vidéo pendant les discussions en groupes.
- Utilisez le bouton « lever la main » pour attirer l'attention si vous avez quelque chose à dire, ou utilisez le chat pour vos commentaires et questions.
- Nous prendrons des captures d'écran du groupe (nous signalerons quand il faut allumer votre vidéo) - participation volontaire "aux photos de groupe" !
- Nous avons prévu du temps pour répondre aux questions. Veuillez inscrire vos questions dans le chat et nous en discuterons à la fin.

Equipe de présentation

Cérémonie d'ouverture

Facilitateurs

Dr. Mamadou Cissé, Consultant, Accélérateur de renforcement des systèmes de santé

Sylla Boubacar, Consultant, Accélérateur de renforcement des systèmes de santé

Tania Mathurin, Agente de programme, Améliorer les liens entre la Redevabilité Sociale et le Changement de Comportement Social, Results for Development (R4D)



Programme

- 14h00 Mots de bienvenue a la Cérémonie d'ouverture
- 14h15 Présentation de l'Accélérateur
- 14h25 Présentation de l'étude sur les liens RS-CCS
- 14:55 Questions
- 15:15 Discussion en groupe
- 16:00 Restitution
- 16h30 Clôture



Mots de bienvenue a la cérémonie d'ouverture




L'Accélérateur du renforcement des systèmes de santé

L'Accélérateur est une initiative mondiale sur 5 ans (2018-2023) financée par l'Agence des États-Unis pour le développement international (USAID) et cofinancée par la Fondation Bill & Melinda Gates.

Le projet fournit un support technique couvrant une gamme de défis du renforcement des systèmes de santé afin d'assurer le développement d'institutions durables dirigées par les pays pour le renforcement itératif des systèmes de santé qui aideront finalement les pays et les partenaires au développement à élaborer de nouvelles stratégies, des modèles de partenariat et des approches pour soutenir les pays dans leur cheminement vers l'autonomie.

Partenaires d'Execution





Objectif global: Renforcer les systèmes de santé de manière durable afin qu'ils puissent se renforcer au fil du temps.

Objectif en Guinée: Faciliter la coordination sur la Politique Nationale de Santé Communautaire (PNSC) pour une mise en œuvre réussie

4 Activités clés de l'Accélérateur en Guinée



Appuyer la mise en oeuvre de la PNSC au travers des processus de co-creation



La recherche de mise en oeuvre de la PNSC



Améliorer les liens entre la responsabilité sociale et le changement social et comportemental



Appuyer la vaccination de routine en Guinée

Groupes thématiques pour le processus de co-création

Un processus dirigé par les participants avec les principales parties prenantes pour identifier des solutions aux principaux défis dans la mise en œuvre de **la** Politique Nationale de la Santé Communautaire,

Le travail s'articule autour de trois thèmes de défis:

1. Sources et modalités d'exécution du financement
2. Rôles et responsabilités dévolus
3. Agenda d'apprentissage / **recherche sur la mise en œuvre de la PNS**

***Thème transversale de la coordination*



Elaboration d'un plan d'action

République de Guinée

Travail - Justice - Solidarité



MINISTRE DE LA SANTE



Plan d'action pour améliorer le financement de la PNSC en Guinée

Causes profondes à attaquer	Actions correctrices	Structures/parties responsables
Stratégie 1: Réaliser un soutien financier durable		
Stratégie 2: Améliorer l'exécution de financement		

Elaboration d'un plan d'action

République de Guinée

Travail - Justice-Solidarité



MINISTRE DE LA SANTE

Plan d'action pour améliorer les rôles/responsabilités décentralisés de la PNSC en Guinée

Causes profondes à attaquer	Actions correctrices	Structures/parties responsables
Stratégie 1		

Statut actuel du travail processus de cocreation

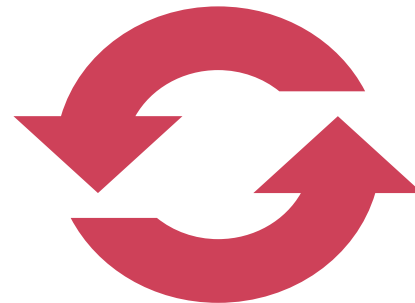
- Les processus thématiques sur le financement et les rôles/responsabilités dévolus sont complétés, y compris des plans d'action validés avec la DNSCMT,
- L'équipe est en train de valider le plan d'action du troisième processus de co-création, sur l'apprentissage/recherche opérationnelle
- Le projet "accélérateur du RSS" aide maintenant l'implémentation des plans d'action



Activité 6

Améliorer les liens entre la Redevabilité Sociale et le Changement de Comportement

- Etude nationale pour comprendre ces liens et éclairer les approches de renforcement des systèmes de santé, y compris les efforts visant à accroître l'équité et l'efficacité à travers la Couverture Sanitaire Universelle





C'est quoi la redevabilité sociale?

- Un terme commun, bien que défini de nombreuses façons.
- Notre définition de la RS :
 - Le but est de renforcer la responsabilité du gouvernement et des prestataires en ce qui concerne leur conduite, leurs performances et leur gestion des ressources;
 - Comprend souvent des activités concernant l'engagement des citoyens et des communautés;
 - Ce terme est utilisé pour désigner de façon générale les stratégies, les approches, les activités et les outils.

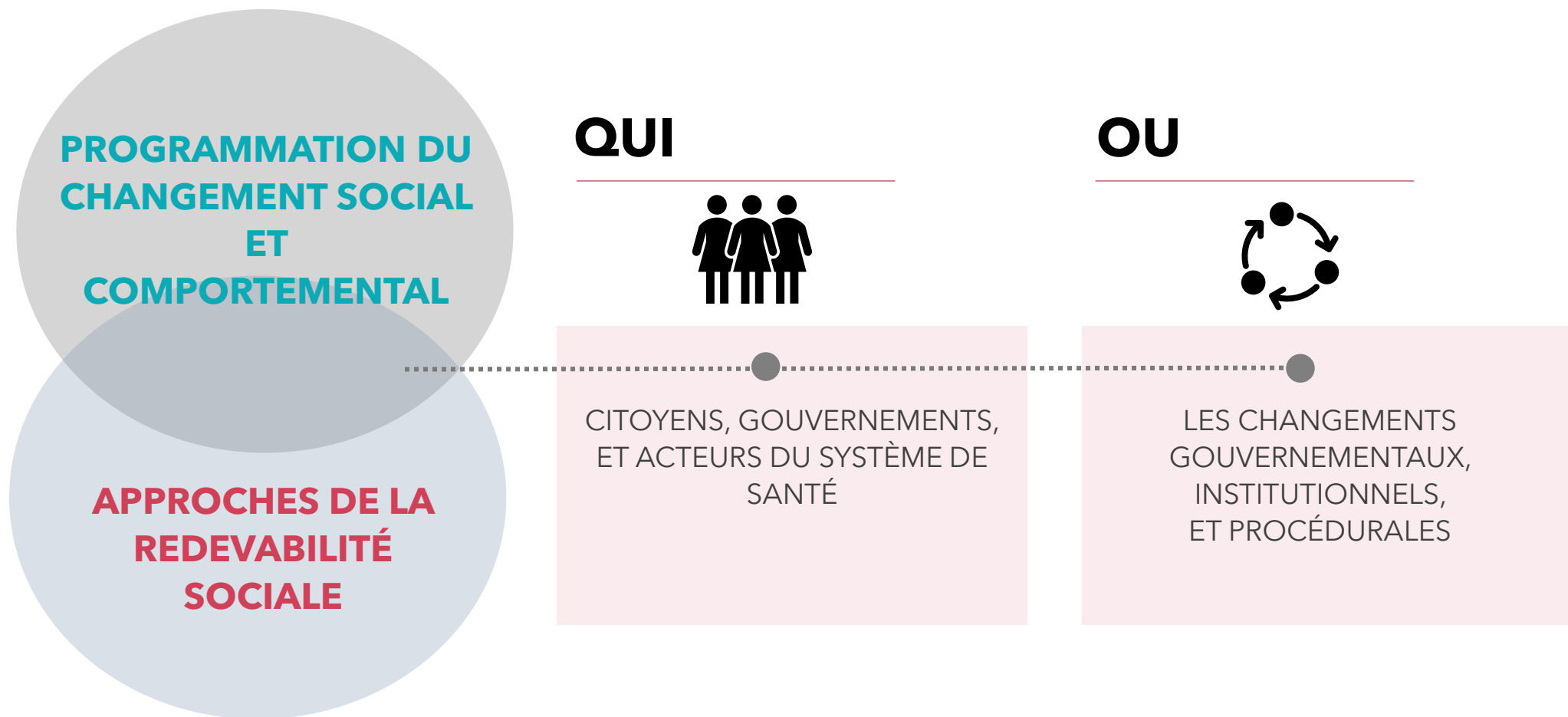


C'est quoi, le changement social et comportemental ?

1. Appliquer une approche de changement de comportement.
2. Intégrer le changement de comportement dans les activités de redevabilité sociale.
3. Comment les efforts pour promouvoir la CSU pourraient être plus orientés vers le changement de comportement ?
 - Communication sur le changement social et comportemental (par exemple, sensibilisation et diffusion des matériels).
 - Changement social et comportemental (par exemple, encourager) les individus, les groupes et les institutions à identifier les impacts négatifs potentiels des choix et des actions et la façon dont le contexte influence le comportement).
 - Théories du changement social et comportemental (par exemple, diffusion de l'innovation, étapes du changement, modèle socio-écologique).



Comment se rapportent-ils?



La méthodologie de l'étude

- Etude qualitative
- 3 méthodes de recherche :
 - Revue des publications
 - Enquête en ligne complétée par 179, 29 pour la Guinée
 - Interviews virtuels avec 21 acteurs clés, 7 pour la Guinée
- Trois pays de l'étude (Côte d'Ivoire, Ghana, Guinée)



Created by Mohamed Mb
from Noun Project



Created by Alexander Skowalsky
from Noun Project





Les Résultats

- Part 1: Redevabilité sociale en Guinée
- Part 2: Couverture sanitaire universelle
- Efforts de changement de comportement et recommandations



Q1: Est-ce que la redevabilité sociale est une priorité ?

	Tous N = 179	Guinée N = 29
	% OUI	% OUI
Est-ce que la redevabilité sociale est une priorité dans votre pays ?		
Tous les répondants à l'enquête	68.7	72.4
Désagrégé par type d'organisation		
<i>Ministère, agence ou organisme paraétatique</i>	78.9	88.9
<i>Tous les autres types d'organisations</i>	63.9	65.0

Q2: Quelles sont les activités courantes de redevabilité sociale qui sont actuellement utilisées ?

Rapports d'activité, réunions de suivi et monitoring

Formation des comités et conseils

Engagement et coordination des parties prenantes

Le droit à l'information

Supervision et performance, évaluations par les collègues

Rapports budgétaires

Plans, stratégies, politiques et outils au niveau national

Engagement des médias

Carte Communautaire de performance

Engagement de la société civile

Services gratuits ou d'un coût modeste et accessibles

Financement basé sur la performance

Réunions de **feedback**

Présentation des rapports (aux autorités, aux communautés)

Audiences publiques, y compris **le dialogue avec la communauté**

De quelle manière est-ce que l'engagement inclut le travail pour le changement de comportement des :

- Acteurs clés (citoyens, gouvernements, acteurs de la santé)

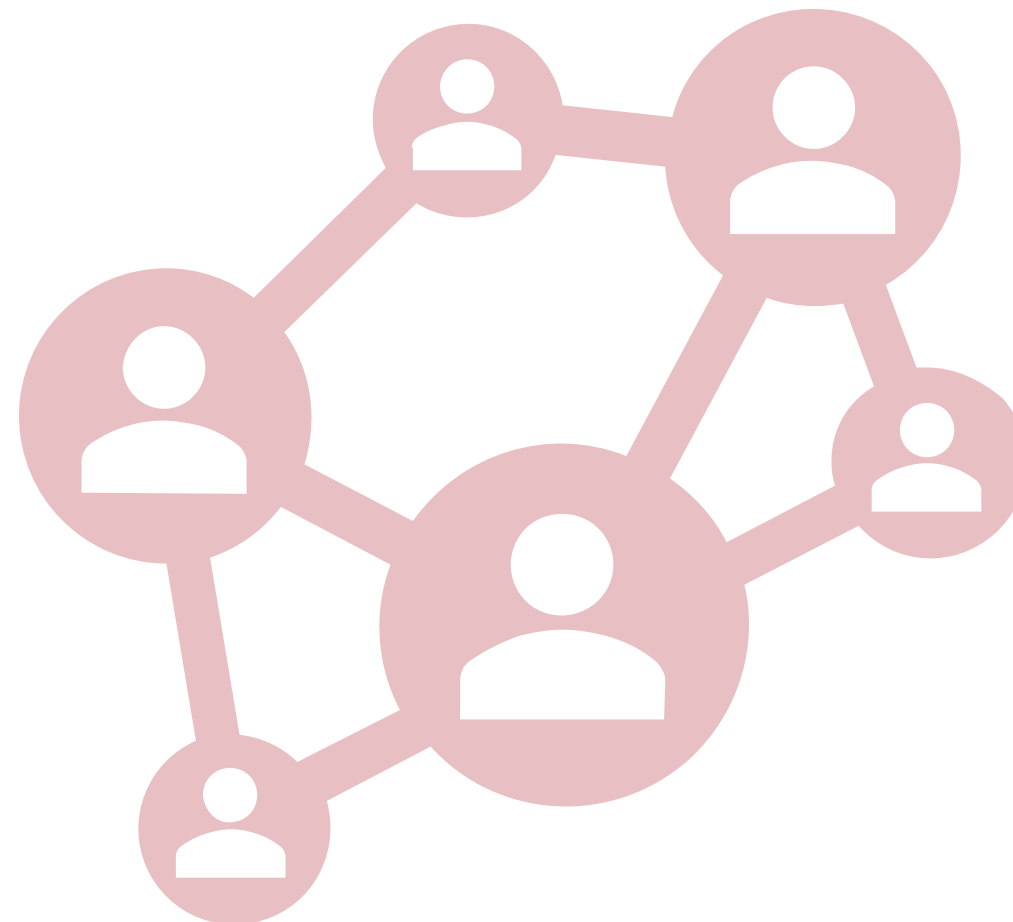
Une augmentation de la communication des données gouvernementales combinée à un engagement de la communauté concernant ces données constituerait-elle un changement de comportement de la part du gouvernement ?

Q3: Est-ce que ces éléments en Guinée ont permis de faire progresser la redevabilité sociale ?

	% Fortement d'accord et d'accord	% Neutre	% Fortement en désaccord et en désaccord	% Ne pas utiliser
Radio communautaire	69.0	6.9	10.3	3.4
Enquêtes de satisfaction des citoyen	55.2	13.8	27.6	17.2
Qualité définie par le partenariat	55.2	13.8	20.7	3.4
Information et divulgation centrée sur l'utilisateur	44.8	20.7	17.2	17.2
Audiences publiques	41.4	17.2	20.7	6.9
Budgétisation participative	37.9	13.8	34.5	0.0
Voix et action des citoyens	27.6	13.8	31.0	17.2
Carte communautaire de performance	27.6	10.3	27.6	13.8

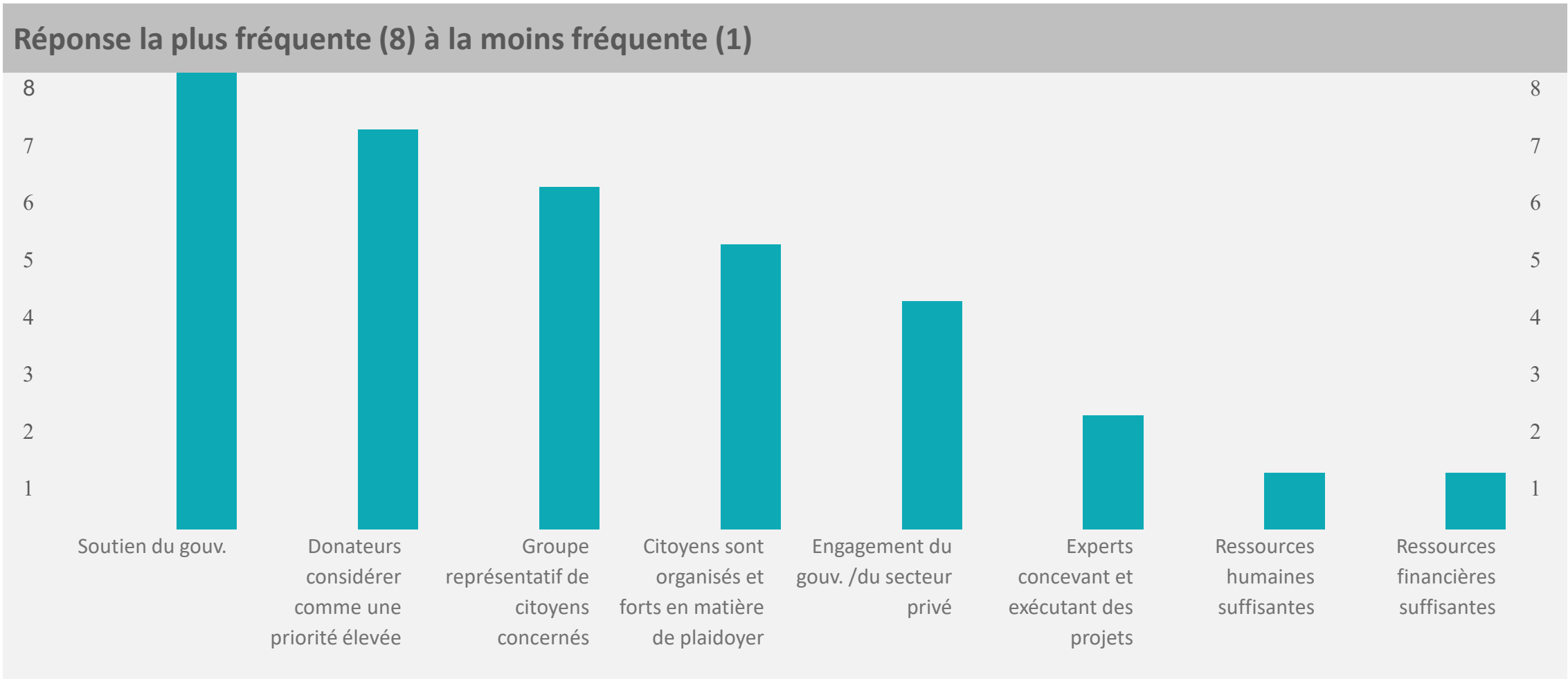
Radio Communautaire

- Appliquer une approche générale de changement de comportement :
 - Les messages transmis peuvent porter sur un comportement différent à modifier.
 - Les messages radio portent souvent sur les pratiques ou les conditions de santé.
 - Les messages peuvent également porter sur le changement des avis et des perceptions concernant les relations entre le gouvernement, les établissements de santé et les citoyens.
- Appliquer une approche de changement de comportement au gouvernement en particulier :
 - Les acteurs gouvernementaux constituent une communauté diverse.
 - Il est important de communiquer stratégiquement avec cette communauté.





Q4: Quels sont les facteurs qui facilitent le succès des activités de redevabilité sociale ?



Facteurs et comportements de succès

Réponses les plus courantes à l'enquête

Comportements alignés sur les facteurs de succès

Facteurs de succès pour la redevabilité sociale

- Soutien du gouvernement
- Citoyens sont organisés et forts en matière de plaidoyer



- Les comportements liés au soutien du gouvernement comprennent la prise de connaissance, l'engagement et l'esprit constructif.
- Les comportements liés à l'organisation des citoyens comprennent la compréhension du rôle des données et la manière d'utiliser les résultats pour plaidoyer.

De quelle manière les comportements doivent-ils changer ? Comment cela peut-il être mis en œuvre ?



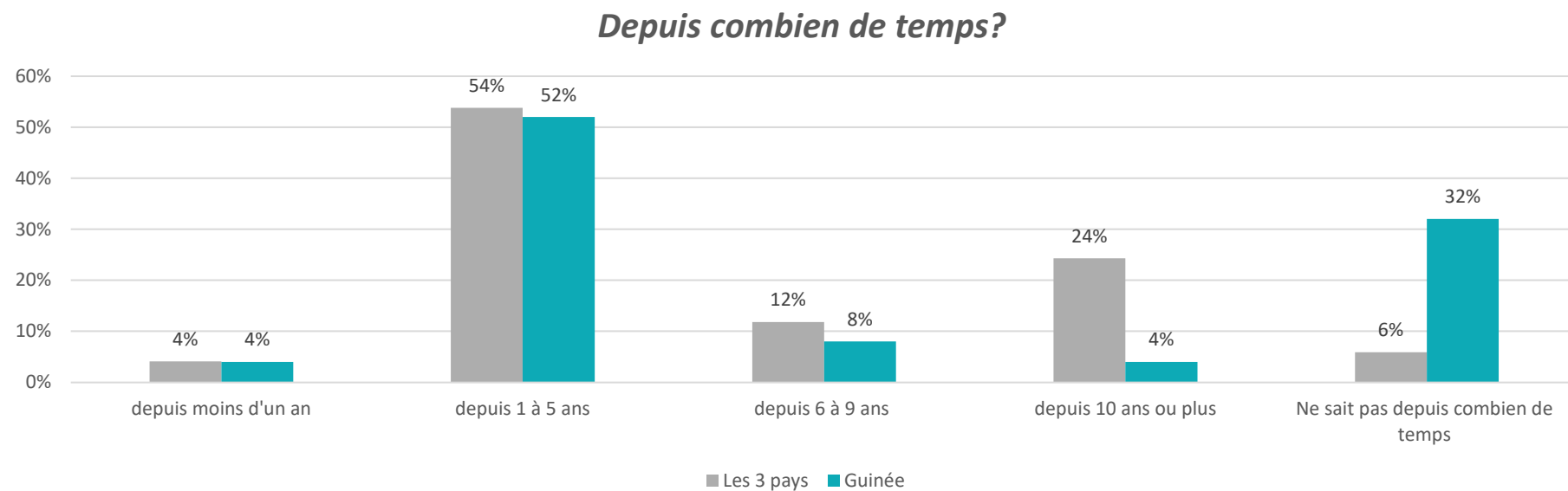
La couverture sanitaire universelle

- En Guinée, la CSU est liée à la multiplicité des programmes pour renforcer la santé communautaire, les régimes d'assurance privés et publics, mais le pays a beaucoup de travail à faire pour faire progresser la CSU



Q1: Est-ce qu'il y a un effort a arriver a la CSU? Depuis combien de temps ?

	Tous	Guinée
	% OUI	% OUI
Est-ce qu'il y a un effort actif pour s'acheminer vers la mise en place de la CSU ?		
Tous les répondants	92.7	79.3
Ministère, agence ou organisme paraétatique	96.4	88.9
Tous les autres types d'organisations	91.0	75.0



Q2: Qui sont à la pointe des efforts pour faire progresser la CSU

	% Fortement en désaccord et en désaccord	% Neutre	% Tout à fait d'accord et d'accord
Membres du gouvernement	24.1	17.2	58.6
Prestataires de soins de santé	44.8	24.1	31.0
Gestionnaires des établissements de santé	41.4	27.6	31.0
Citoyens	37.9	24.1	37.9

Q3. Représentativité des efforts de la CSU

Les parties prenantes ne considèrent pas que les efforts de la CSU sont représentatifs.

	% Fortement en désaccord et en désaccord	% Neutre	% Tout à fait d'accord et d'accord
Hommes	27.6	48.3	24.1
Femmes	37.9	24.1	37.9
Personnes handicapées	58.6	24.1	17.2
Individus avec des maladies spécifiques	58.6	20.7	20.7
Individus ayant des maladies mentales	75.9	13.8	10.3
Jeunes	34.5	37.9	27.6
Citoyen urbains	34.5	24.1	41.4
Citoyen ruraux	34.5	27.6	37.9

Q4. Les défis pour réaliser la CSU

Les parties prenantes considèrent la CSU comme compliquée, désorganisée, insuffisante, sporadique, non viable, peu représentative et un source de désaccord.

Les obstacles à la participation citoyenne à la CSU en Guinée

Les citoyens sont facilement influencés par les politiciens.

Peu d'organisations rassemblent les citoyens pour la CSU.

Les citoyens craignent d'être arrêtés s'ils demandent des comptes.



Exemples de redevabilité sociale pour soutenir la CSU

- Plaidoyer de la société civile
- Déclaration de la loi sur la protection sociale
- Services de santé de base
- Mobilization Communautaire

Défis avec la redevabilité sociale pour soutenir la CSU

- Faible mobilisation pour la redevabilité sociale
- La CSU non prioritaire pour le gouvernement
- Pas de comité de gestion des établissements de santé
- Manque de volonté politique

Faire avancer la redevabilité sociale pour la santé universelle

- Des mécanismes spécifiques et tangibles visant à améliorer la redevabilité sociale sont nécessaires pour faire progresser la CSU - beaucoup suggèrent que les citoyens et les hommes politiques doivent encore changer de comportement.
 - La sélection des mécanismes spécifiques doit tenir compte des obstacles propres au contexte et des efforts passés en matière de redevabilité sociale et de soins de santé primaires universels.





Efforts de changement de comportement et Recommandations

Les données de l'enquête indiquent :

- Désir d'un changement de comportement plus marqué pour résultat de :
 - Une plus grande transparence de la part du gouvernement.
 - Amélioration de la communication entre le gouvernement et la société civile.
 - Engagement cohérent de la communauté.



Efforts de changement de comportement et Recommandations

Changement
de comportement



Redevabilité
Social

- Engagements et activités de redevabilité social existantes :
 - Comprendre qui s'engage avec qui, pourquoi une augmentation est nécessaire.
 - Prendre en compte les différentes façons dont les activités sont titrées et poursuivies.
- Améliorer l'application d'une approche de changement de comportement :
 - Quel résultat de changement de comportement attend-on de l'engagement ?
 - Quels acteurs une activité cible-t-elle pour un changement de comportement ?

Efforts de changement de comportement et Recommandations

Changement de comportement



CSU plaidoyer et participation

- Associer l'équité et la représentativité
 - L'équité en santé signifie un accès équitable et constant aux services pour tous.
 - C'est aussi la possibilité de participer au processus d'engagement.
- Points d'entrée pour la plaidoyer et la participation
 - Rôle des citoyens, rôle des organisations de citoyens.
 - La porte doit rester ouverte, le désir d'entrer doit exister.
 - Choix de la position dans le continuum (par exemple, planification, budgétisation, élaboration de politiques, mise en œuvre).

Efforts de changement de comportement et Recommandations

Changement
de
comportement



Redevabilité sociale
pour la CSU

- Convergence des efforts comparables :
 - Les acteurs établis sont engagés dans de nouvelles façons de faire, et de nouveaux acteurs sont engagés.
 - La production d'informations est concentrée sur le plan national, mais les informations doivent être transmises aux niveaux sous-nationaux.
 - Les points de nouveauté sont des points excellents pour se concentrer sur le comportement, car lorsqu'il y a de la nouveauté, les comportements se forment.



MERCI





Introduction et TDR pour les discussions en groupe

Les participants seront répartis dans 2 groupes

Chaque groupe de travail a 45 minutes pour:

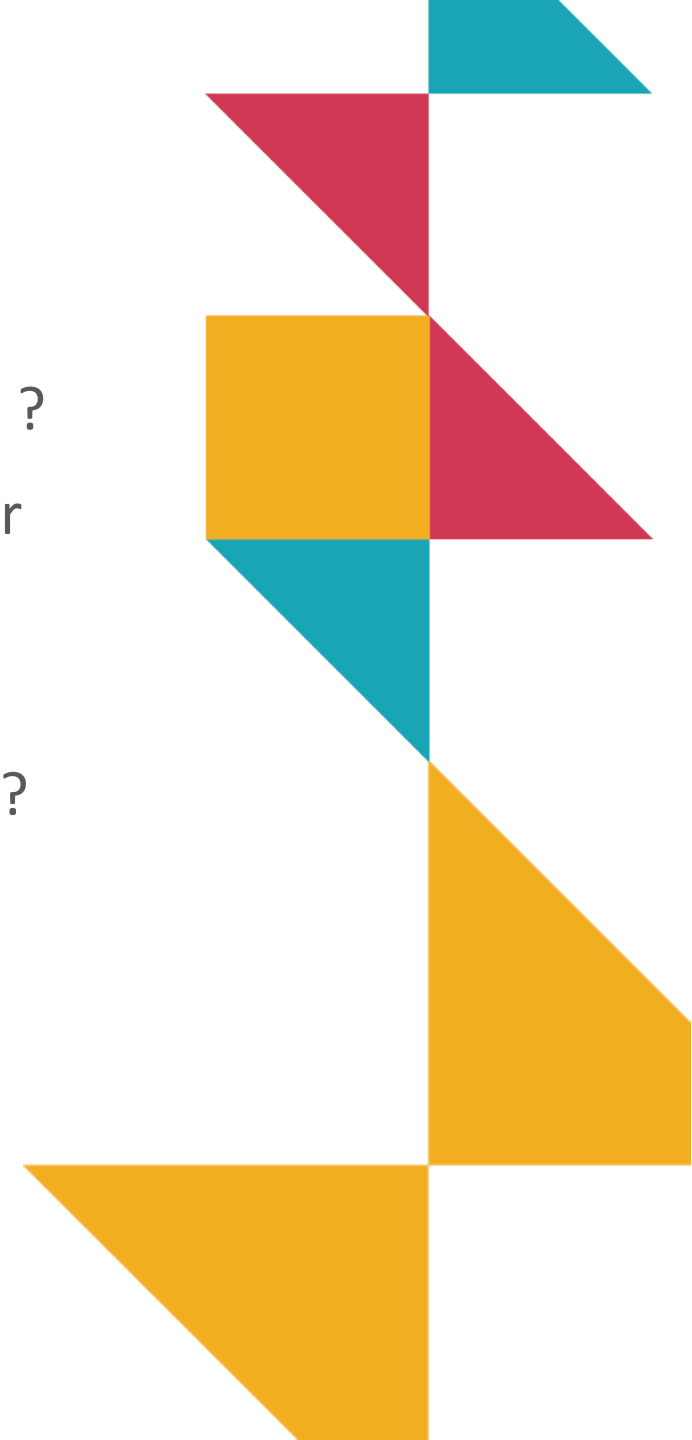
- Désigner un rapporteur et un président
 - Préparer un rapport du travail produit par le groupe en utilisant les questions sur la redevabilité sociale, la CSU et les efforts de changement de comportement (voir diapos 40, 41 et 42) et
 - Faire une restitution en plénière du résultat du travail en groupe
-





Redevabilité sociale

1. Que signifie la redevabilité sociale pour votre communauté ?
2. Quelles sont les activités de redevabilité sociale à privilégier ? Des approches de redevabilité sociale ont-elles été mises en œuvre dans votre communauté ?
3. Et quels facteurs influencent le succès et les défis avec eux ?





La CSU

1. L'information sur la CSU s'écoule-t-elle du niveau national ? Quel comportement doit changer pour que l'information circule ?
2. Selon vous, quels types d'actions pourraient être les plus efficaces pour accroître la redevabilité sociale en matière de santé dans votre pays ?
3. Comment la redevabilité sociale peut-elle être utilisée pour relever les défis du secteur de la santé ?
4. Comment le changement de comportement et la redevabilité sociale peuvent-ils accroître l'équité en santé ? Quel comportement faudrait-il changer pour faire progresser la CSU ?



Efforts de changement de comportement

1. Qui a besoin de changer de comportement pour mobiliser des voix considérables et diverses afin de s'engager dans des approches de redevabilité sociale pour faire progresser la CSU ?
2. Comment les citoyens/les prestataires de soins/les institutions gouvernementales peuvent-ils changer leur comportement pour aider à accroître la redevabilité en matière de santé ?



Merci à tous!



www.accelerateHSS.org



[@AccelerateHSS](https://twitter.com/AccelerateHSS)



AccelerateHSS@r4d.org

This presentation is made possible by the generous support of the American people through the United States Agency for International Development (USAID) under the terms of the Cooperative Agreement No. 7200-AA-18CA-00037 managed by Results for Development (R4D) The contents are the responsibility of R4D, and do not necessarily reflect the views of USAID or the United States Government.

